

Ciberseguridad

g-Cyberprotect

Solución de Ciberseguridad con protección integral para las empresas

La solución de ciberseguridad ofrecida por Gigas es un servicio integral de seguridad digital diseñado para proteger a empresas, pymes y autónomos, eliminando la necesidad de incorporar personal o recursos específicos de seguridad.

Ventajas principales

La mayor ventaja de la solución es la vigilancia permanente, ya que está enfocada a monitorizar la actividad en la red y alertar al instante sin depender de la intervención humana del cliente. Podemos resumir las principales ventajas:

- ✓ **Monitorización continua de seguridad** con el SOC (Security Operations Center) 24/7, identificando riesgos y vulnerabilidades en tiempo real.
- ✓ **Seguridad perimetral y gestión de acciones** tanto preventivas como reactivas.
- ✓ **No requiere inversión en recursos:** Elimina la necesidad de contratar personal especializado o realizar grandes inversiones en infraestructura propia.
- ✓ **Protección completa** de los activos digitales, sistemas y equipos de la empresa

“ Monitoriza la actividad en la red de forma continua para detectar alertas sin depender de intervención humana.

Características principales

- ✓ **SOC 24/7 (Centro de Operaciones de Seguridad):** Soporte altamente cualificado y especializado para ofrecer respuesta ante cualquier incidencia.
- ✓ **Protección del puesto de trabajo o EDR (Endpoint Detection and Response):** Protección integral de todos los endpoints corporativos (servidores, puestos de trabajo y portátiles). La tecnología EDR monitoriza, detecta y mitiga amenazas avanzadas y ataques de día cero en tiempo real, sin depender de firmas tradicionales. Soporte multiplataforma para sistemas Windows, macOS y Linux.
- ✓ **Protección de correo:** Seguridad avanzada de correo corporativo. Garantiza una bandeja de entrada libre de amenazas mediante un filtrado antispam y antimalware de alto rendimiento, bloqueando ataques de phishing, ransomware y amenazas de día cero con máxima eficacia.
- ✓ **Backup y recuperación:** Copias de seguridad en la nube con acceso 24 horas para garantizar la recuperación y restablecimiento de datos y archivos en cualquier momento.
- ✓ **Protección de sede:** Permite a la empresa tener un control total sobre la seguridad, desde la red perimetral hasta los endpoints, mediante el despliegue de una solución gestionada de FW de última generación con servicio de monitorización, vigilancia, alertado y respuesta automática opcional.
- ✓ **Formación y concienciación:** Acceso a contenidos formativos y campañas simuladas de phishing, reforzando los buenos hábitos en el uso del correo electrónico y los sistemas corporativos.

Planes g-Cyberprotect

g-Cyberprotect Esencial

1. Monitorización del puesto de trabajo (Agente EDR)
2. Gestión pasiva (consola g-Cyberprotect)

4,5 € | \$5,5

usuario/mes

g-Cyberprotect Básico

1. Monitorización del puesto de trabajo (Agente EDR)
2. Gestión proactiva (SOC esencial 24/7)

10 € | \$10,20

usuario/mes

g-Cyberprotect Avanzado

1. Monitorización del puesto de trabajo (Agente EDR)
2. Gestión proactiva (SOC esencial 24/7)
3. Protección del correo electrónico
4. Formación y concienciación

15 € | \$17,60

usuario/mes

g-Cyberprotect Total

1. Monitorización del puesto de trabajo (Agente EDR)
2. Gestión proactiva (SOC esencial 24/7)
3. Protección del correo electrónico
4. Formación y concienciación
5. Investigación avanzada de alertas (DFIR)

25 € | \$29,30

usuario/mes

	Esencial	Básico	Avanzado	Total
Monitorización del puesto de trabajo (Agente EDR)	✓	✓	✓	✓
Gestión proactiva (SOC esencial 24/7)	✗	✓	✓	✓
Protección del correo electrónico	✗	✓	✓	✓
Formación y concienciación	✗	✓	✓	✓
Investigación avanzada de alertas (DFIR)	✗	✗	✗	✓

Addons

Concienciación y formación

Protección de sede (FW + Gestión Proactiva)

Servicio de Backup con 100GB almacenamiento cloud

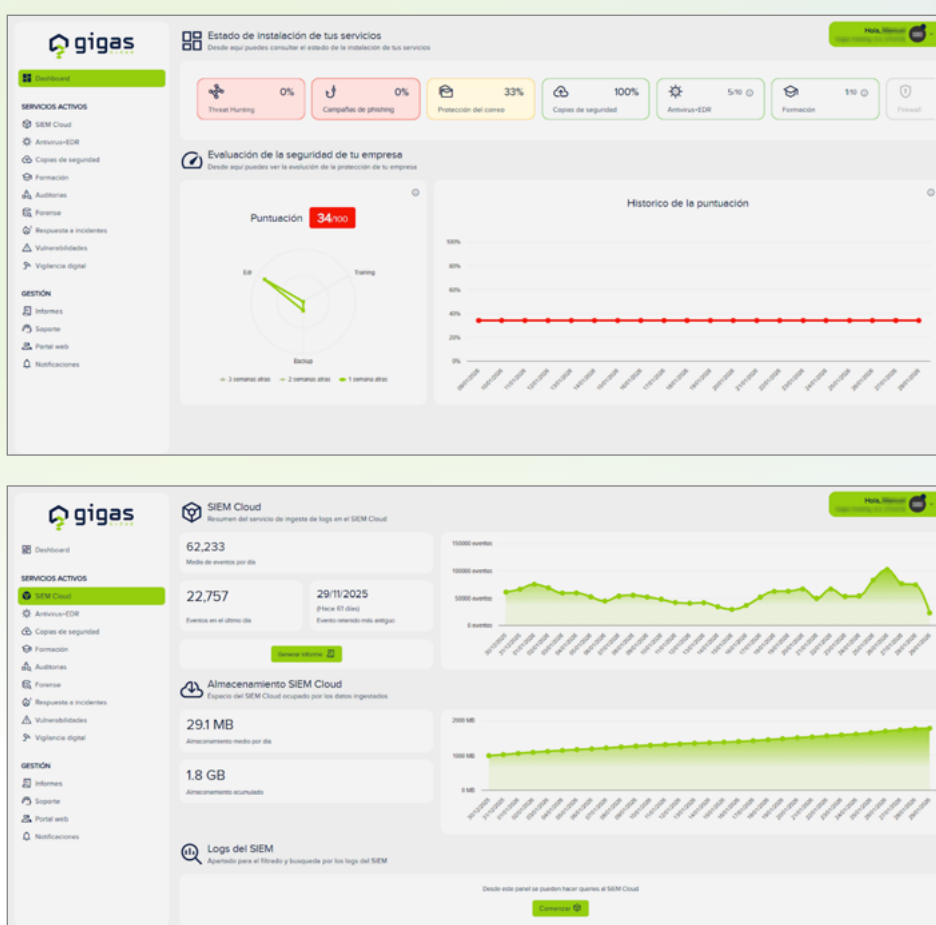
100 GB adicionales de almacenamiento cloud

Tu centro de mando: Gestión unificada y visual

La plataforma g-Cyberprotect centraliza toda la seguridad de tu empresa en un único panel de control intuitivo. Olvídate de gestionar múltiples herramientas; aquí tienes la visibilidad total que necesitas.

- ✓ **SIEM Cloud:** Monitorización de eventos e ingesta de logs en tiempo real para detectar patrones sospechosos.
- ✓ **Dashboard Ejecutivo:** Visión 360° del estado de instalación, copias de seguridad y nivel de protección global.
- ✓ **Gestión de Endpoints:** Control total sobre el inventario de dispositivos y su estado de salud (Antivirus + EDR).
- ✓ **Informes Automatizados:** Descarga reportes semanales detallados sobre incidentes, tendencias y recomendaciones de seguridad.

Interfaz intuitiva



Partners Tecnológicos Clave

